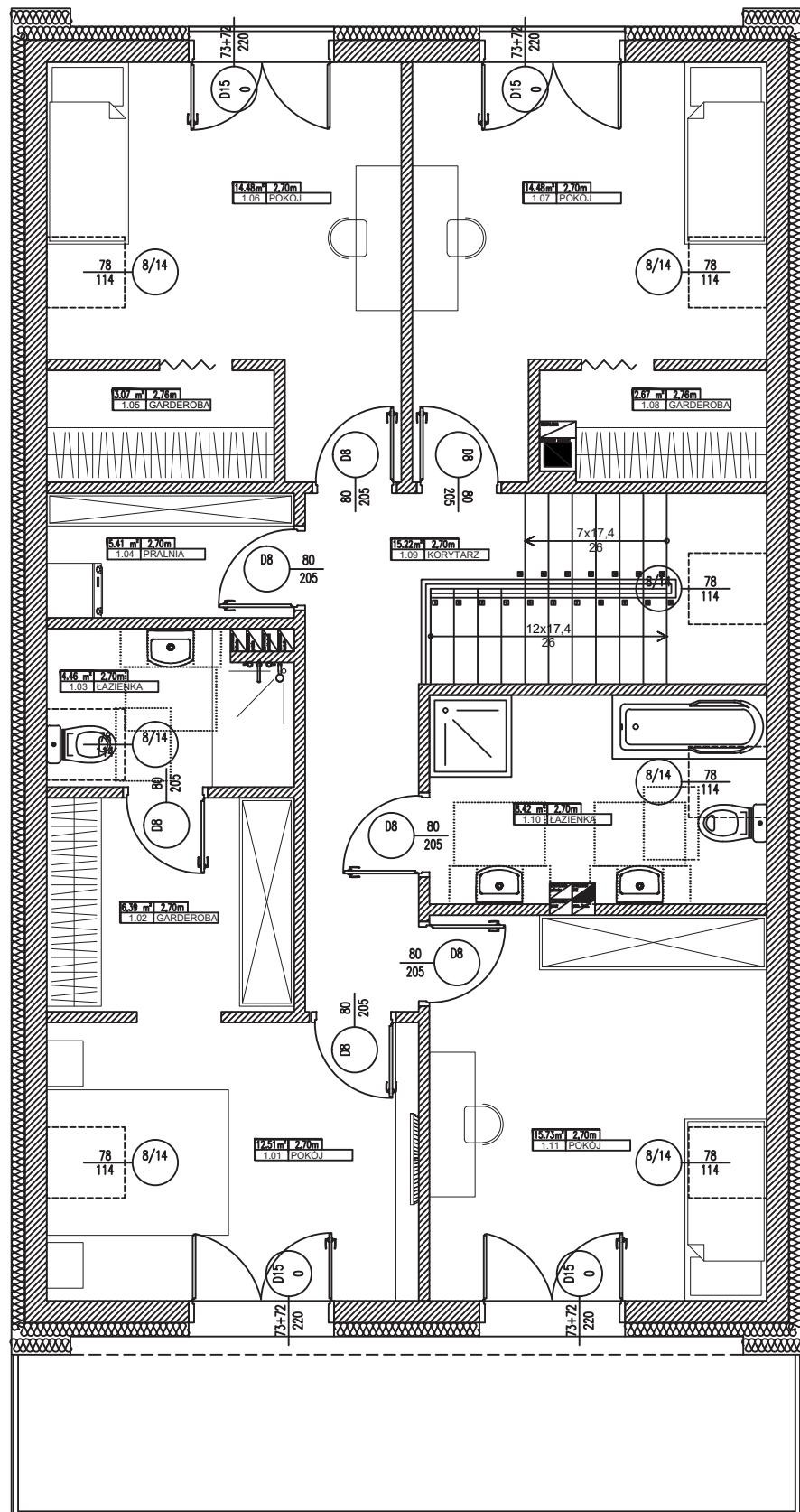


**Pow. domu: 204,57 m<sup>2</sup>**  
 Pow. parteru: 103,16 m<sup>2</sup>  
 Pow. piętra: 101,41 m<sup>2</sup>

- 01 wiatrołap 6,99 m<sup>2</sup>
- 02 korytarz 7,89 m<sup>2</sup>
- 03 WC 2,80 m<sup>2</sup>
- 04 kuchnia 10,92 m<sup>2</sup>
- 05 salon + jadalnia 31,55 m<sup>2</sup>
- 06 spiżarnia 1,99 (6,6) m<sup>2</sup>
- 07 pom. techniczne 5,32 m<sup>2</sup>
- 08 garaż 35,70 m<sup>2</sup>





- 1.01 pokój 12,76 m<sup>2</sup>
- 1.02 garderoba 6,23 m<sup>2</sup>
- 1.03 łazienka 4,56 m<sup>2</sup>
- 1.04 pralnia 3,72 m<sup>2</sup>
- 1.05 garderoba 3,07 m<sup>2</sup>
- 1.06 pokój 14,48 m<sup>2</sup>
- 1.07 pokój 14,48 m<sup>2</sup>
- 1.08 garderoba 2,81 m<sup>2</sup>
- 1.09 korytarz 15,16 m<sup>2</sup>
- 1.10 łazienka 8,41 m<sup>2</sup>
- 1.11 pokój 15,73 m<sup>2</sup>

