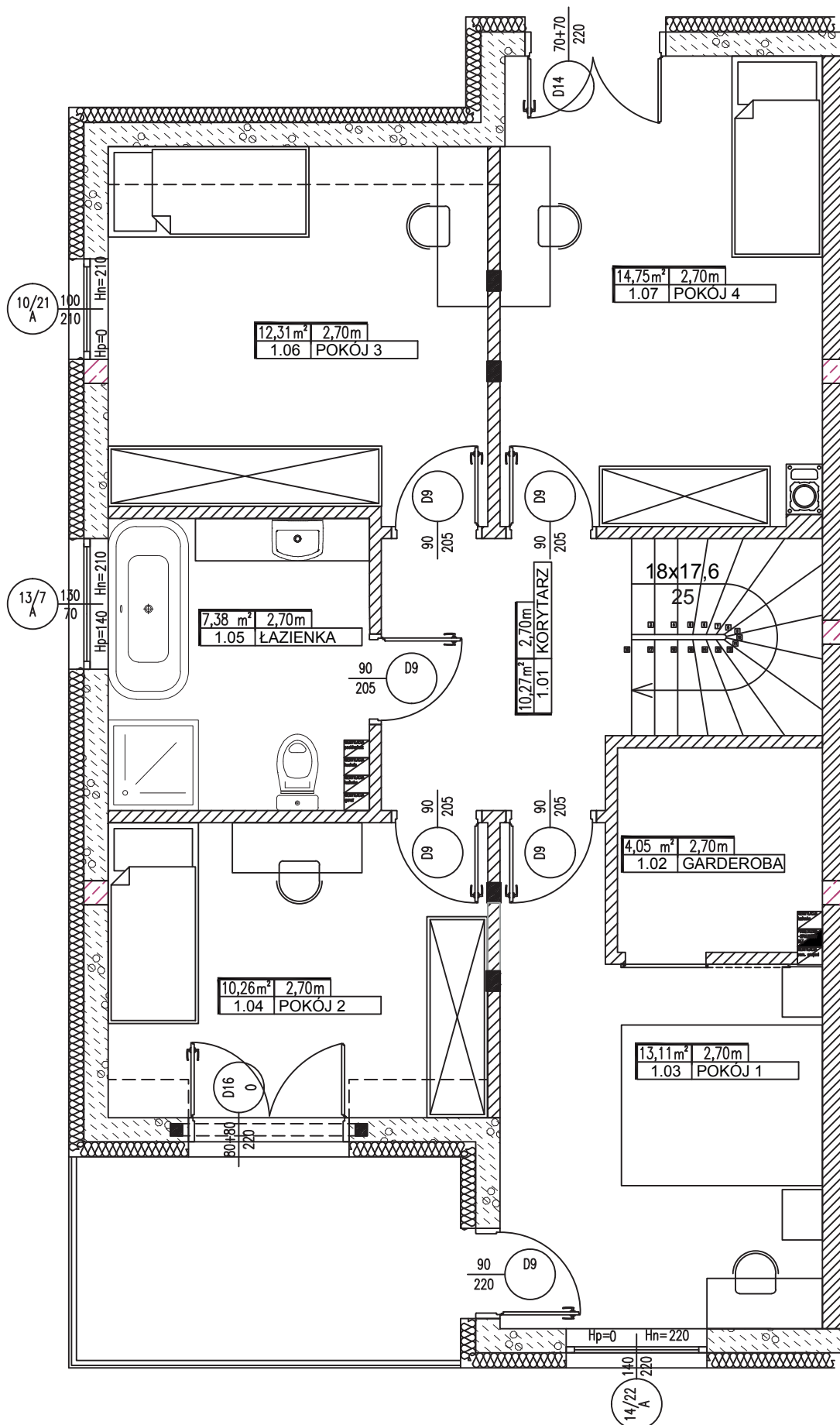


**Pow. domu: 144,56 m<sup>2</sup>**

Pow. parteru: 72,43 m<sup>2</sup>

Pow. piętra: 72,13 m<sup>2</sup>

- 0.01 wiatrołap 3,72 m<sup>2</sup>
- 0.02 hall 6,01 m<sup>2</sup>
- 0.03 kuchnia 10,76 m<sup>2</sup>
- 0.04 salon + jadalnia 25,06 m<sup>2</sup>
- 0.05 spiżarnia 1,32 m<sup>2</sup>
- 0.06 WC 2,96 m<sup>2</sup>
- 0.07 pom. techniczne 3,71 m<sup>2</sup>
- 0.08 garaż 18,89 m<sup>2</sup>



- 1.01 korytarz 10,27 m<sup>2</sup>
- 1.02 garderoba 4,05 m<sup>2</sup>
- 1.03 pokój 13,11 m<sup>2</sup>
- 1.04 pokój 10,26 m<sup>2</sup>
- 1.05 łazienka 7,38 m<sup>2</sup>
- 1.06 pokój 12,31 m<sup>2</sup>
- 1.07 pokój 14,75 m<sup>2</sup>